



WIND
SWEDEN

Informationsmöte med allmänheten

Granåsen vindkraftspark
2021-04-14
19:30-21:00

Medverkande

Anders Strömblad

Rolf Nilsson

Hanna Lind

Gerda Dufwa

Linda Strandlund

VD Jämt Vind AB

Servicetekniker Jämt Vind AB

Miljöprojektledare Wind Sweden AB

Assisterande projektledare

Miljökonsult Wind Sweden AB

Mötesstruktur 19:30-21



- Alla mikrofoner är avstängda under presentationen. Sätts på vid frågestunden.
- Om du har dålig uppkoppling kan du stänga av dina kamera. Sätt på kameran om du vill ställa en muntlig fråga.
- Om du vill ställa en fråga
 1. Skriv ditt namn och din fråga i chattfönstret.
 2. Skriv ditt namn i chatfönstret och ställ din fråga muntligt när vi uppmärksammar att det är din tur.
- Mötet gäller enbart Granåsen, inte Storrisberget eller Kusberget.

Chatt, mikrofon och namninställning



- Du måste själv sätta på din mikrofon om du vill säga något muntligt.
- Obs, chatten får inte användas för diskussioner mellan deltagarna. Den används bara för att ställa frågor eller framföra konkreta synpunkter eller förslag.
- För att byta namn på dig själv. Håll muspekaren över dig själv och välj "rename".

Tack för att ni bidrar till ett trevligt möte med god ton!



Agenda för presentation

- Presentation av bolaget och konsulten
- Tillståndsprocessen och möjligheter att påverka
- Vad innebär det att detta inte är ett formellt samråd?
- Projektbeskrivning
- Kommunala planer
- Påverkan från ljud och skugga
- Påverkan på landskapet
- Påverkan på Ammerån
- Återbäring och Lokal nytta
- Frågor och synpunkter 45 min

Verksamhetsutövare



- Projektet ägs och drivs av Jämt Vind AB
- Jämt Vind AB projekterar bygger och förvaltar vindkraft
- <https://www.jamtvind.se/>



VD: Anders Strömblad



Servicetekniker: Rolf Nilsson

Konsult

- Wind Sweden bistår Jämt Vind AB i tillståndsprocessen.
- Litet konsultbolag med 10 anställda och bas i Falkenberg.
- Erbjuder seniora konsulttjänster från medarbetare med många års erfarenhet av vindkraftsprojektering.



Projektledare: Hanna Lind

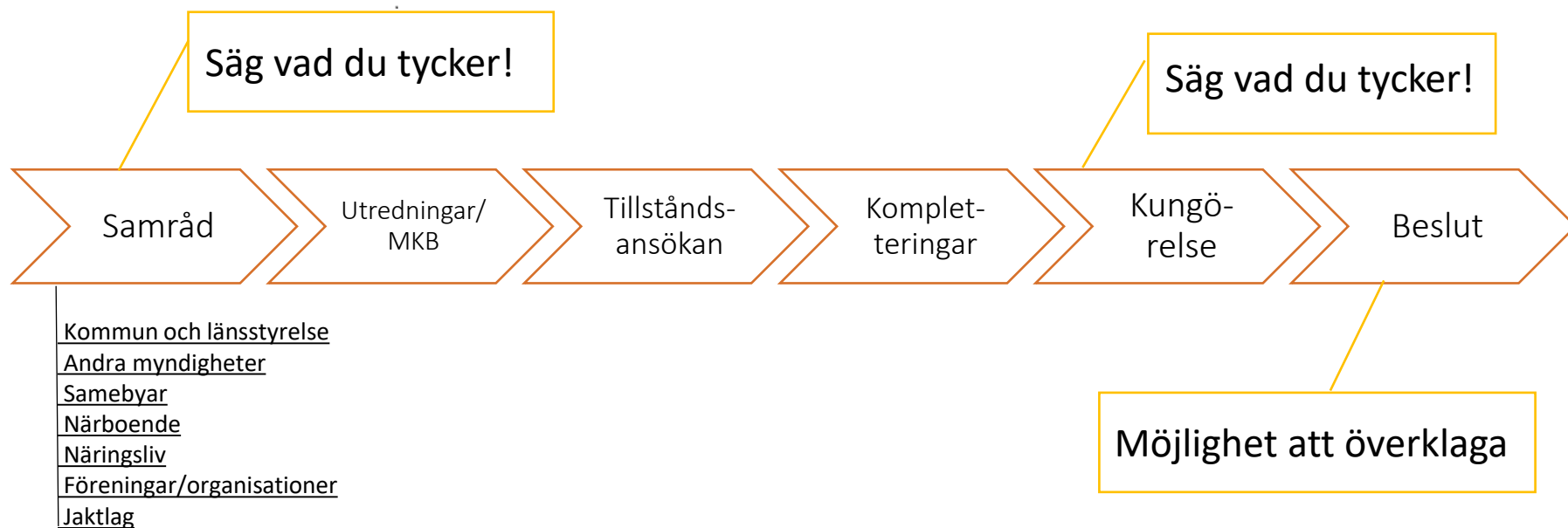


Miljökonsult: Linda Strandlund



Assisterande projektledare:
Gerda Dufwa

Tillståndprocessen



- Tillståndsmyndighet: Miljöprövningsdelegationen hos länsstyrelsen i Västernorrland
- Ragunda kommun måste tillstyrka
- Överklagan görs till Mark- och miljödomstolen

Vad innebär det att detta inte är ett formellt samråd?

- Vi har inte skickat personliga inbjudningar till alla sakägare eller annonserat i dagspressen.
- Vi har inte tagit fram ett skriftligt samrådsunderlag till allmänheten.
- Vi har inte en formell insamling av synpunkter.
- Vi läser och lyssnar på alla synpunkter men de skickas inte in med tillståndsansökan.
- Informationsmötet fokuserar mer kring människors oro och önskemål än kring miljöbalkens krav.
- Ett formellt samråd planeras efter sommaren.

Demokratiskt beslutade nationella mål för vindkraft

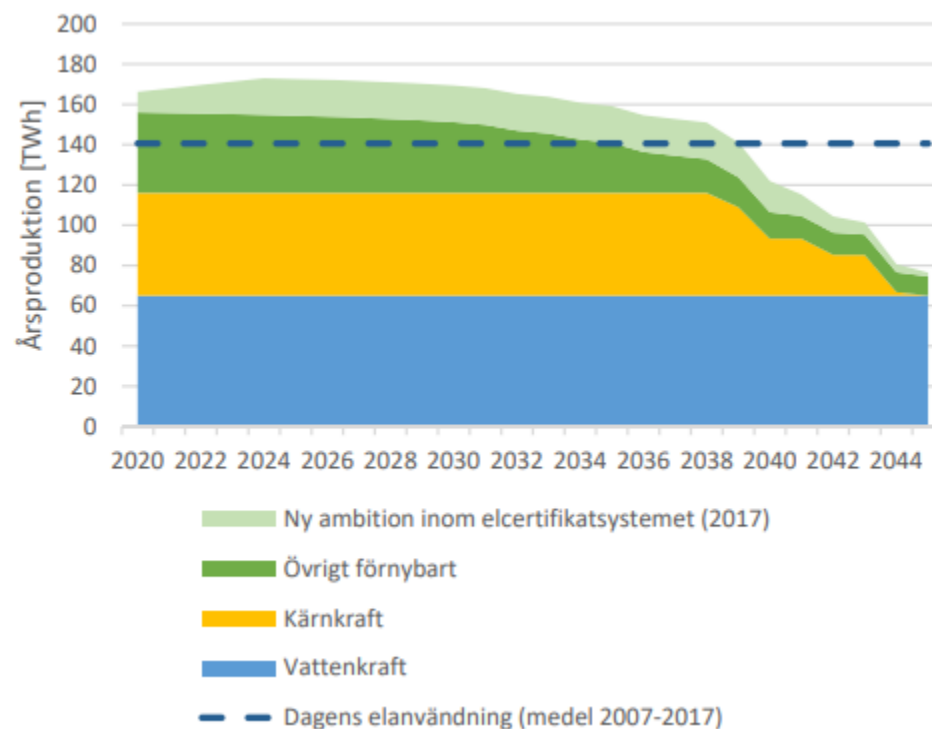
- Ett 100 % förnybart elsystem år 2040
- Nettonollutsläpp av växthusgaser år 2045
- Nettoexportör av el till övriga Norden och Europa



Ett kommande elunderskott

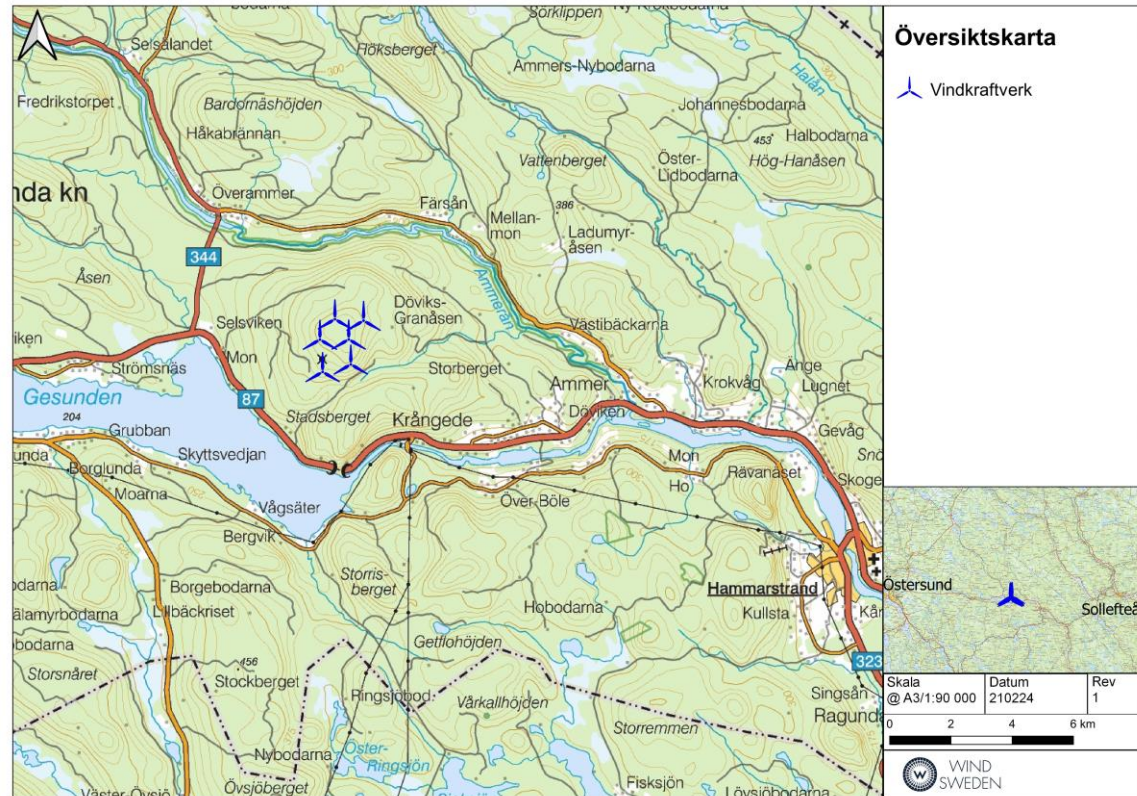
- Under de närmaste 20-30 åren faller ca 100 TWh el bort från produktionskällor som uppnår sin ekonomiska livslängd.
- Motsvarar ca 60 % av Sveriges elförbrukning.
- Elintensiv industri etablerar sig i norr och stålindustrin ska elektrifieras.

**80-90 TWh vindkraft
behöver byggas!**



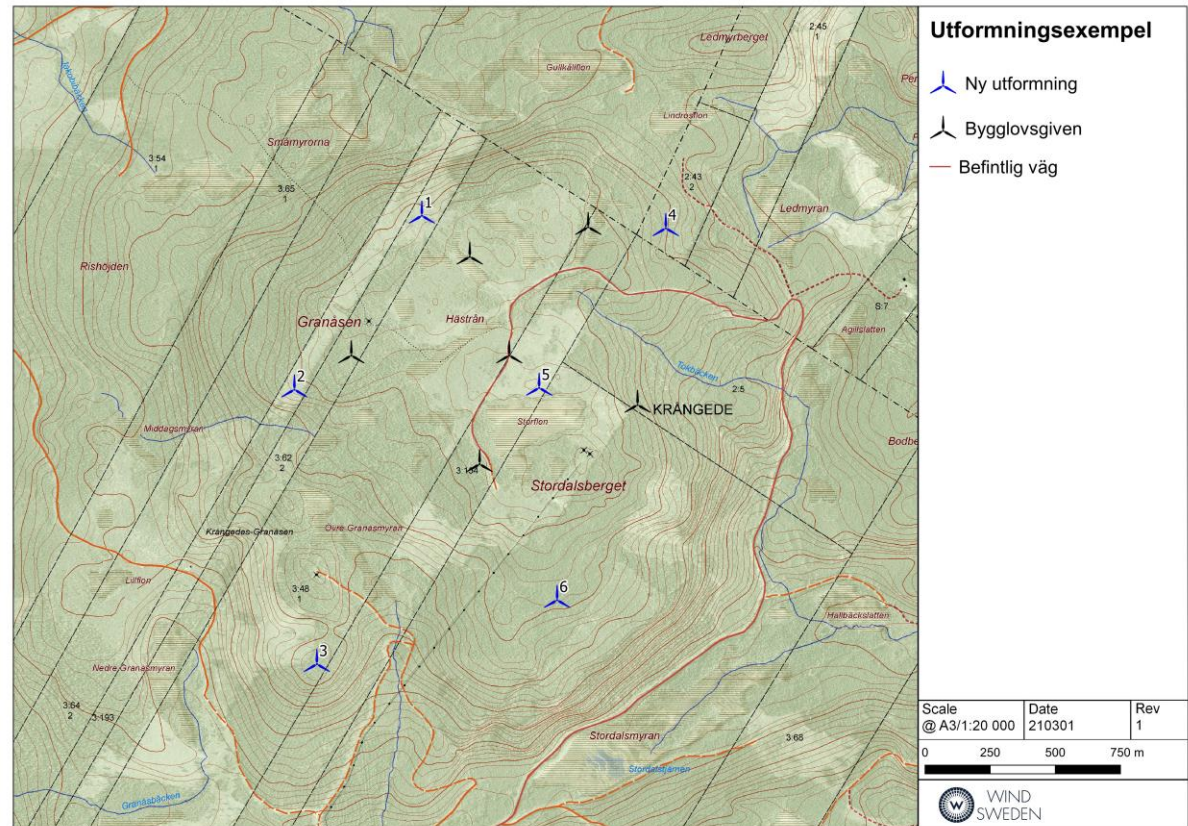
Projektöversikt

- 17 km väster om Hammarstrand
- Ca 5 km sydöst om Överammer
- Del i Krångede kluster
- 2,3 km till närmaste bostad
- 1 km till fäbod Döviks-Granås



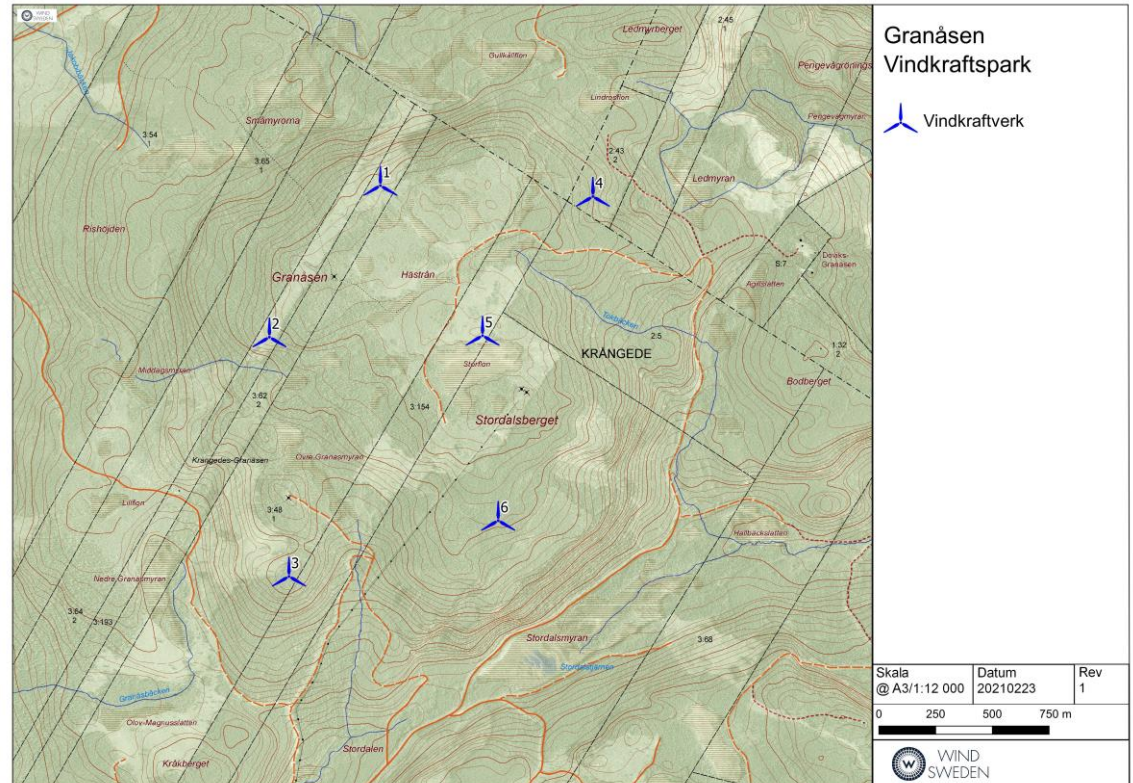
Tidigare parkutformning

- 6 verk har haft bygglov och godkänd miljöanmälan sedan 2011 - förnyat 2016
- Max totalhöjd 150 m
- 15 MW installerad effekt



Ny parkutformning

- 6 verk
- 250 m totalhöjd
- Parkoptimering
- 34 MW installerad effekt

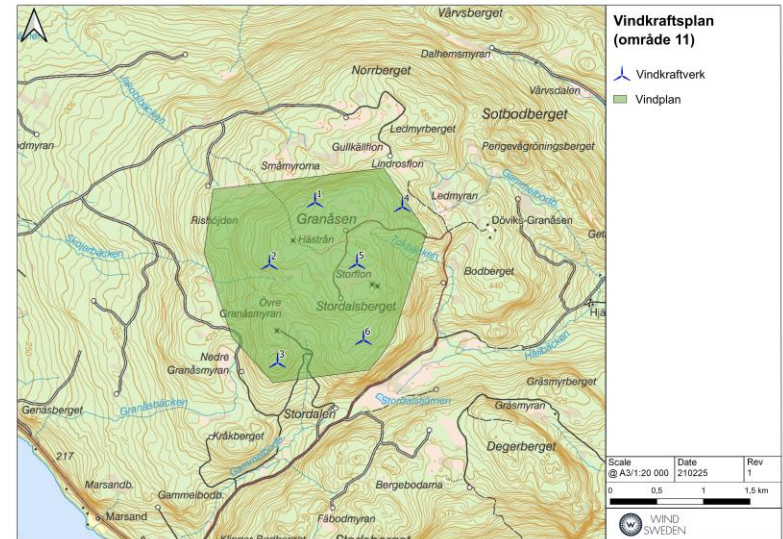
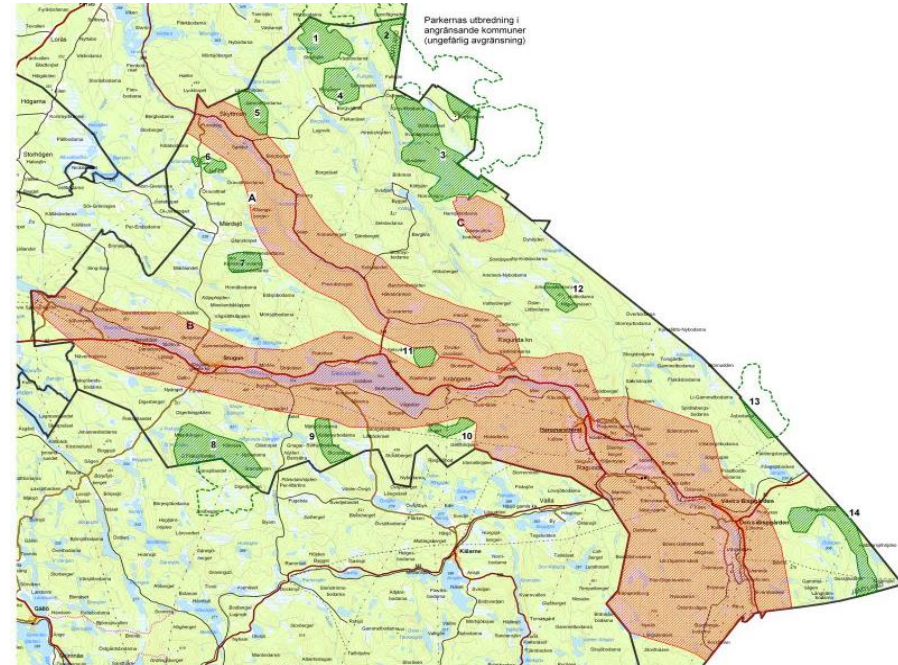


Historik

År	Aktivitet
2010-2011	Inventering Kungsörn
2011	Beslut bygglov
2011	Beslut Miljöanmälan
2014	Inventering Rovfågel och lom
2015	Bygglovsansökan
2015	Naturvärdesinventering
2015	Ny miljöanmälan
2016	Beslut bygglov
2019	Inventering Örn
2020	Inventering Skogshöns kraftledning

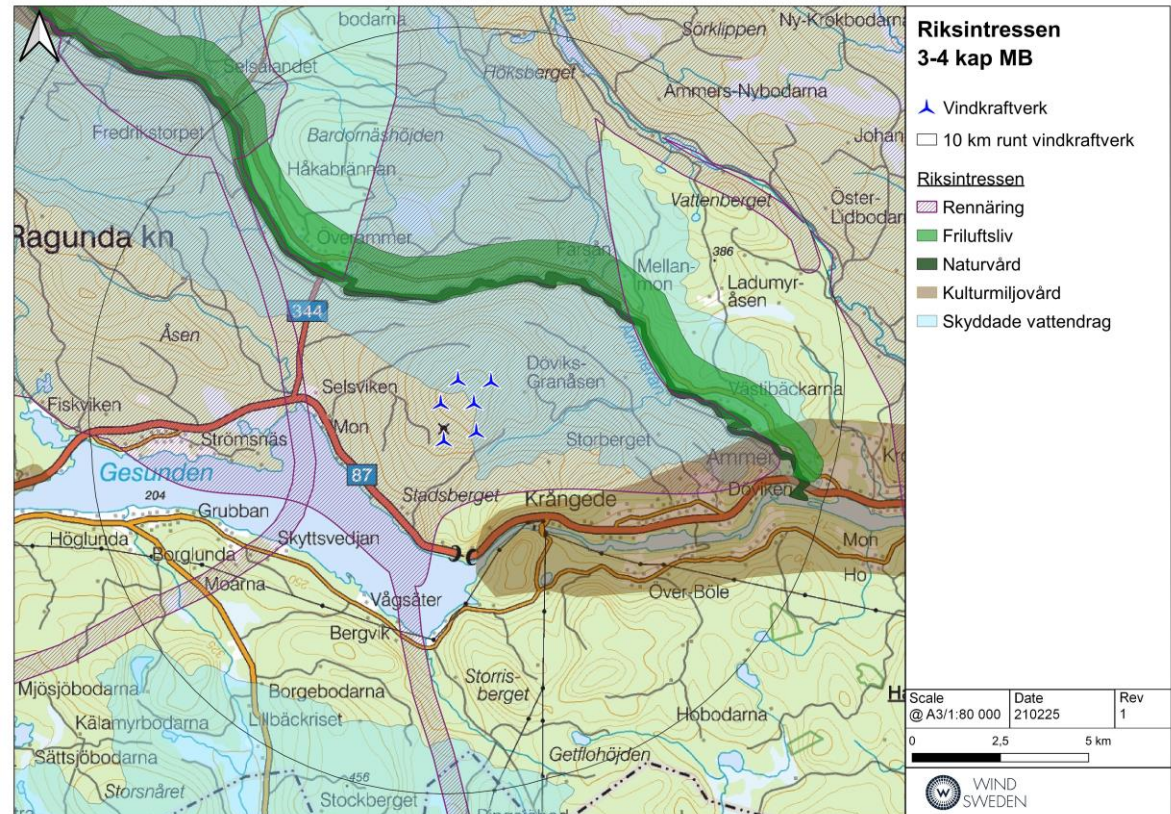
Kommunala planer

- Översiktsplan 2006
- Tematiskt tillägg om vindkraft 2009
- Markerat som "gröna områden" område nr 11 lämpligt för vindbruk
- Specifika hänsyn i området:
 - Vid störande hinderljus för närboende får vindkraftverk över 150 m inte uppföras
 - Stor hänsyn skall tas till riksintresse rennäring
 - 8-10 km mellan parker



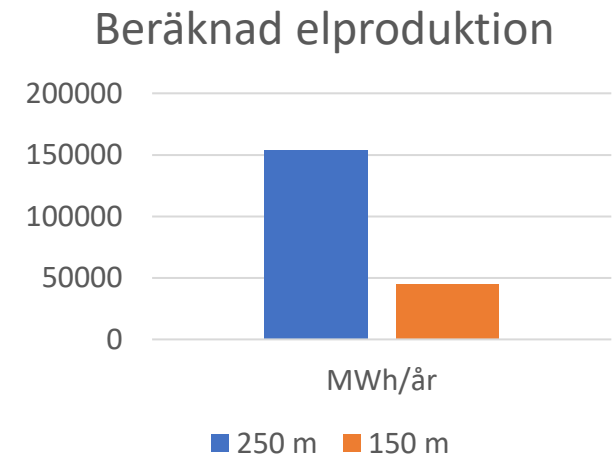
Riksintressen 3-4 kap. MB

- Rennäring
- Skyddade vattendrag
- Kulturmiljövård 2,4 km
- Friluftsområde 1,8 km
- Naturvård 1,8 km



Vindförutsättningar

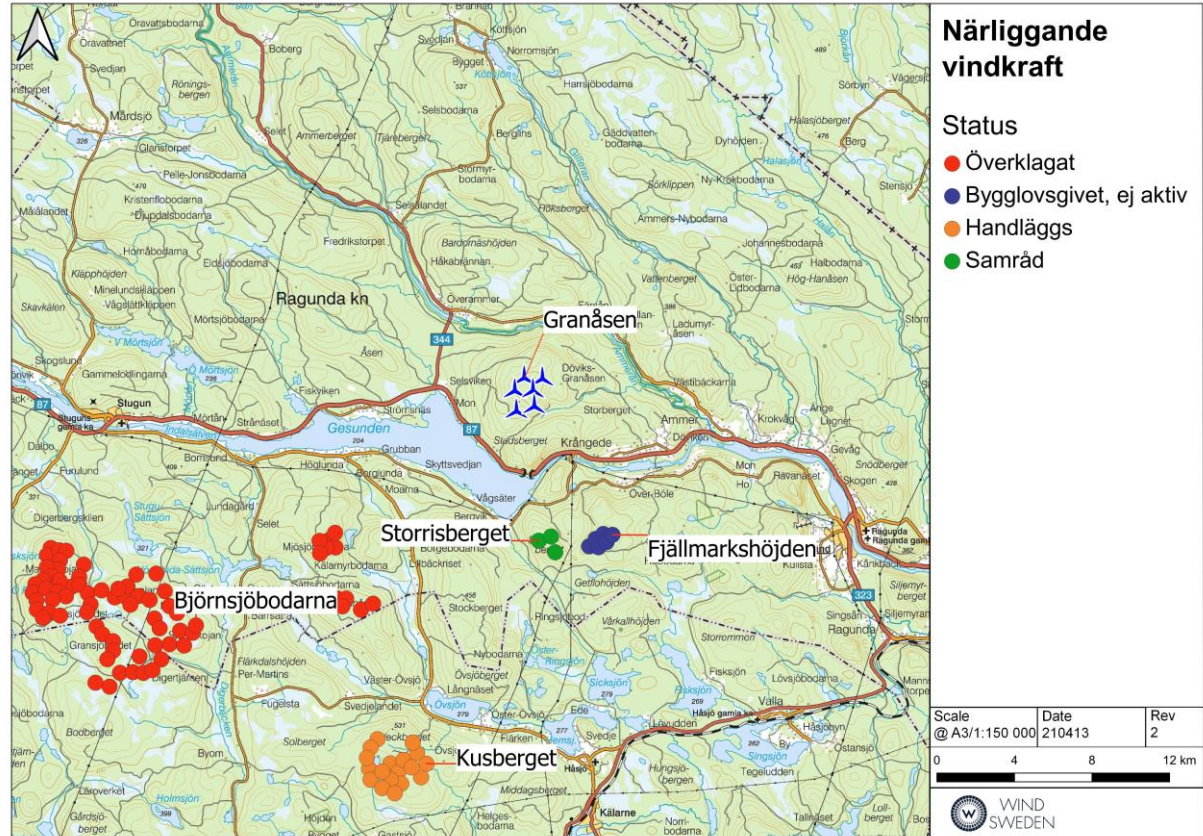
- Mycket goda vindförhållanden
- Medelvinden 8,2 m/s vid navhöjden 169 meter
- Beräknad elproduktion med 6 verk på 250 meters höjd: 153 400 MWh/år (25 600 MWh/verk)
- Jämför med 45 000 MWh/år för 6 verk på 150 meters höjd (7500 MWh/verk)



Närliggande projekt

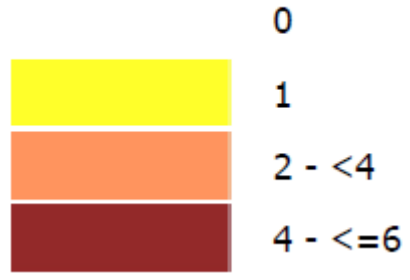
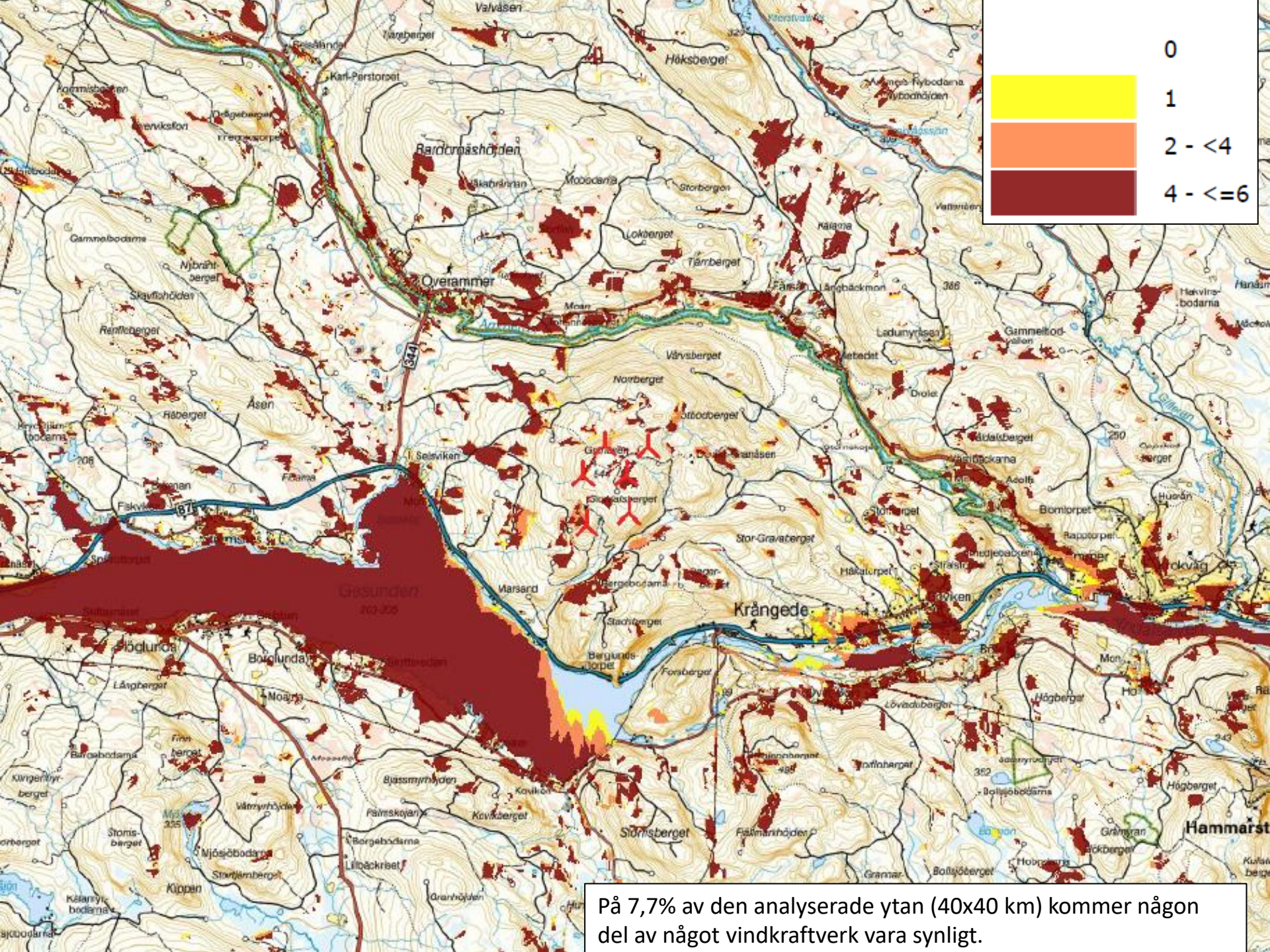
Kumulativa effekter:

- Landskapsbild
- Rennäring



Landskap

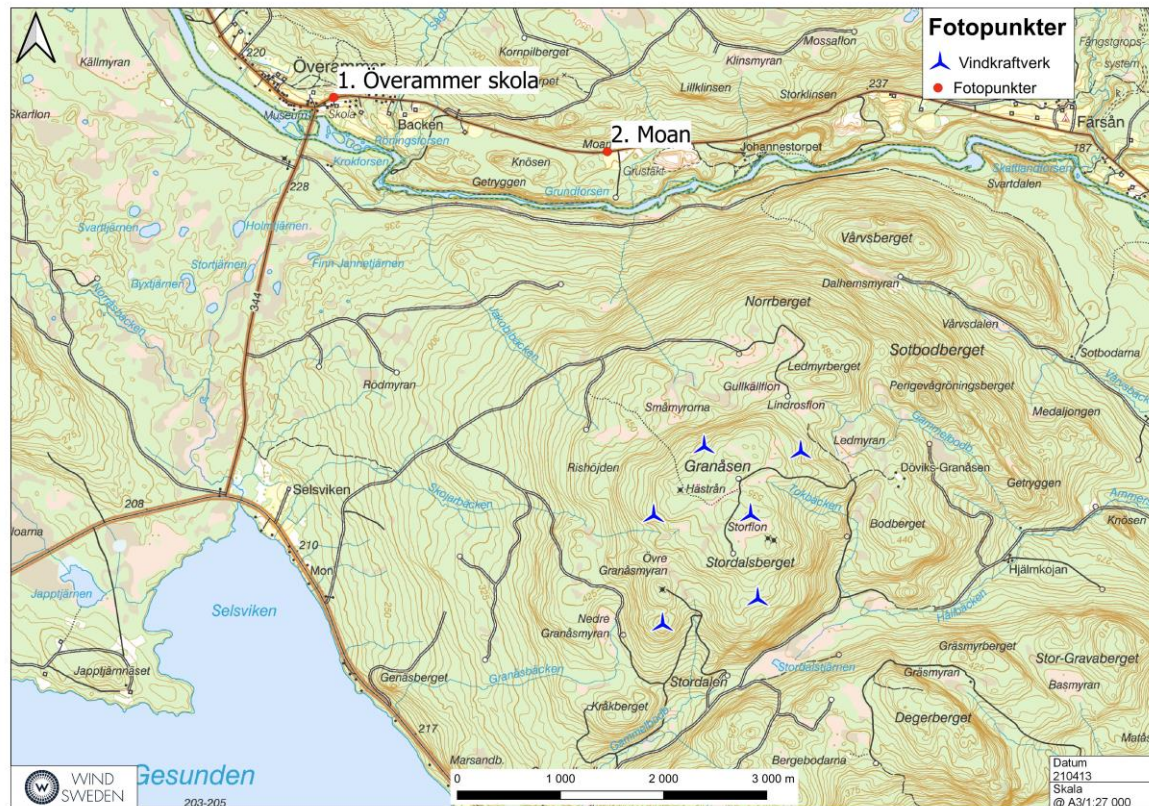
- Landskapet är till viss del känsligt med avseende på närheten till Indalsälven. En landskapsanalys kommer att genomföras i samband med MKB.
- Wind Sweden har tagit fram en synbarhetsanalys.
- Modell som visar var i landskapet 1 - 6 vindkraftverk kommer att vara synliga. Baseras på terräng och marktäckedata.
- Finns att ladda ned från www.jamtvind.se



På 7,7% av den analyserade ytan (40x40 km) kommer någon del av något vindkraftverk vara synligt.

Fotomontage

FP	Namn	Avstånd till närmaste WTG (km)
1	Överammer skola	5
2	Moan	3



Överammer



Moan



Ljud

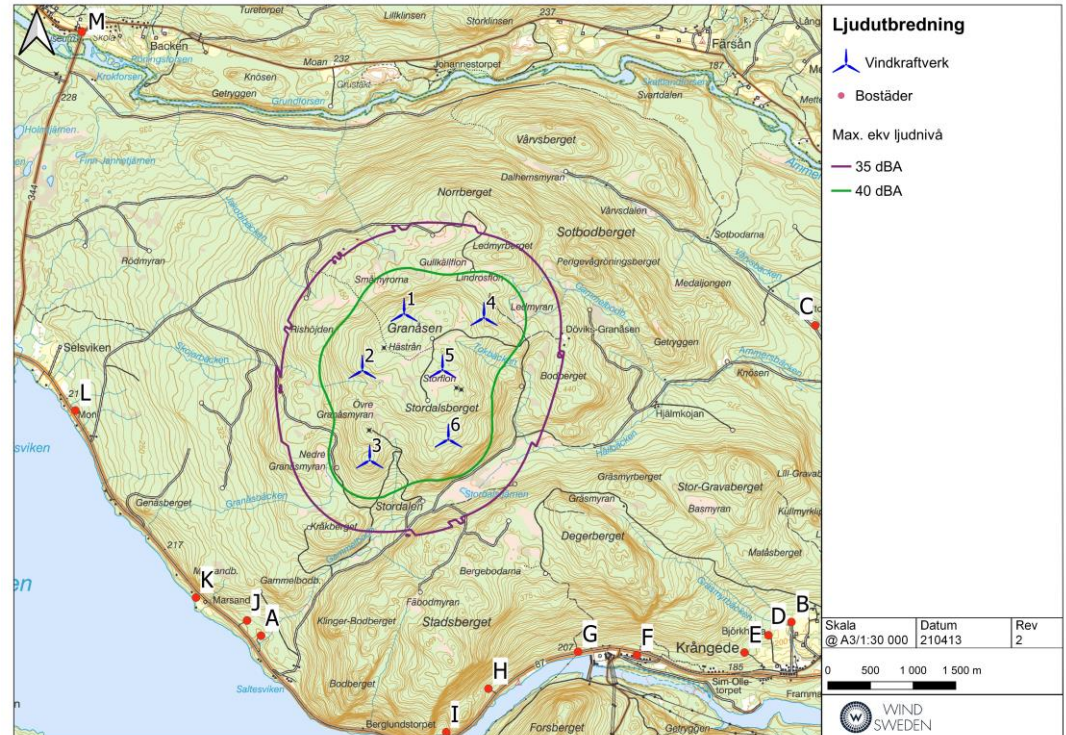
- Max 40 dBA utomhus vid bostäder

Beräkningsförutsättningar

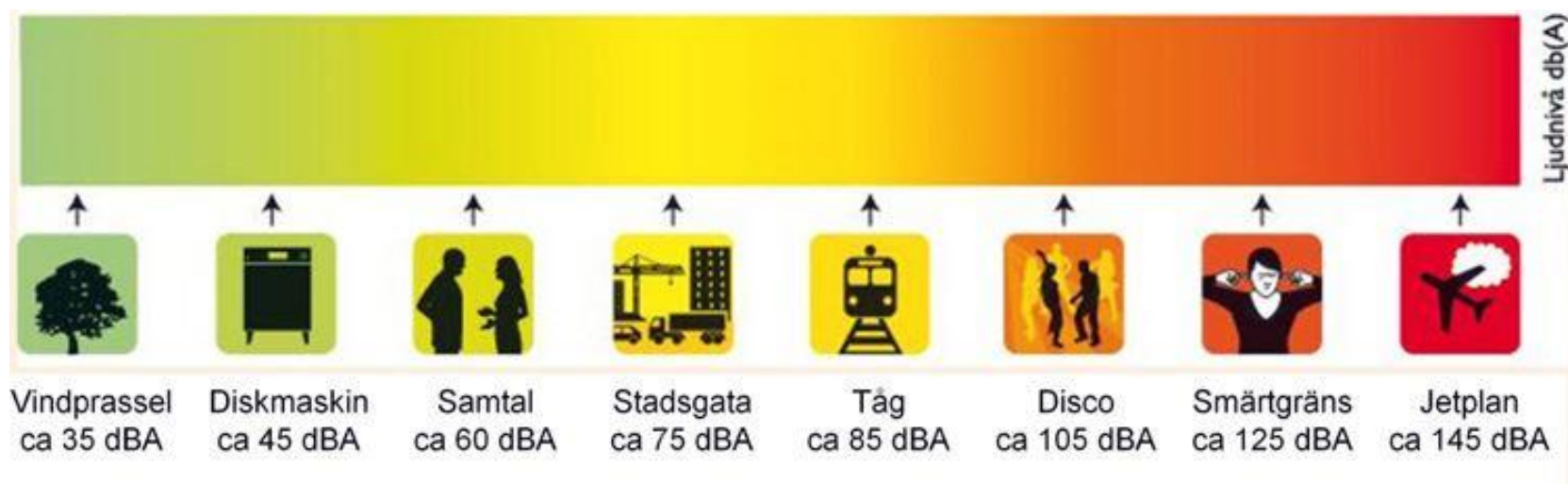
- Exempelverk: Vestas V162,
Totalhöjd 250 m.
- 8 m/s på 10 m höjd
- Källljud 104 dBA

Resultat

- Högsta beräknade ljud vid bostad:
26,8 dBA (punkt J)
- Högsta beräknade ljud i
Överammer: 20,2 dB (punkt M)
- Beräkning av lågfrekvent ljud görs
normalt inte vid goda marginaler.



Hur mycket låter 30-40 dB?



Källa: Trafikverket

Rörliga skuggor

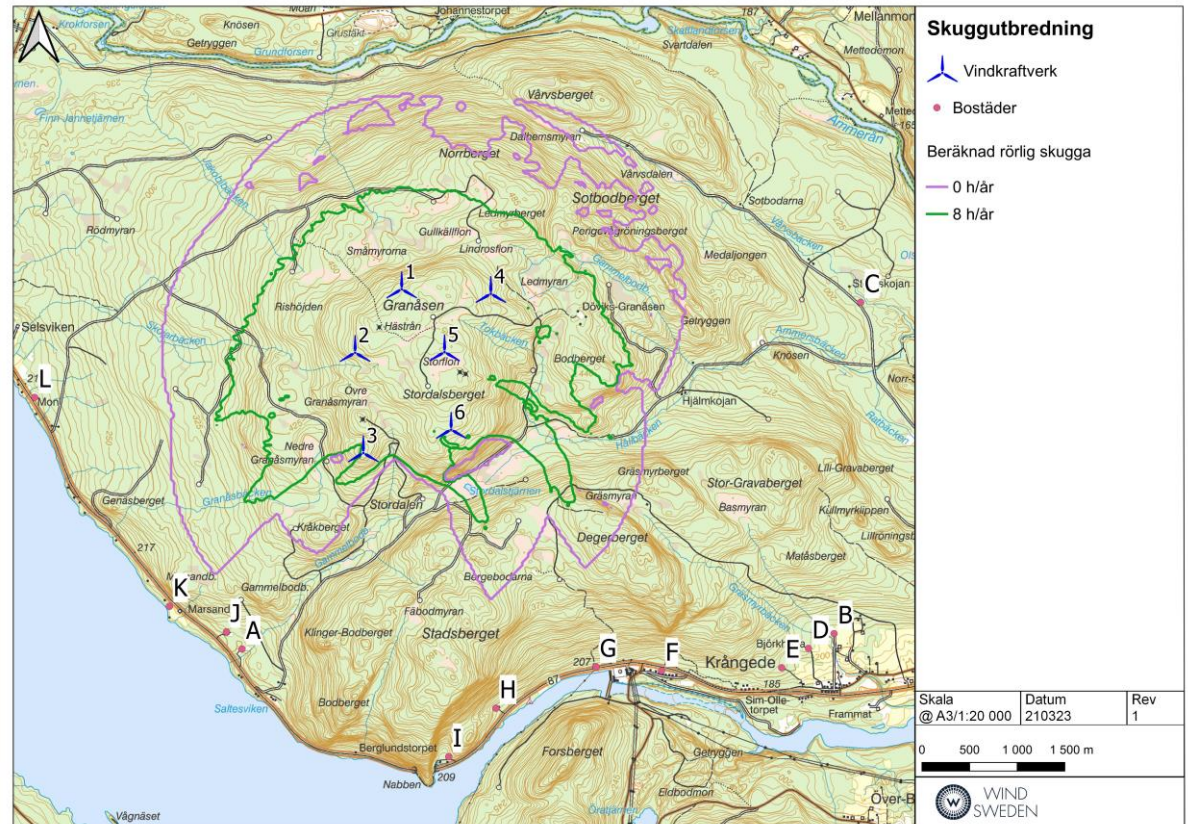
Den faktiska skuggtiden bör enligt praxis inte överstiga 8 h/år

Beräkningsförutsättningar

- Ingen hänsyn till skymmande vegetation
- Solstatistik och produktionsstatistik ger förväntat värde
- Exempelverk Vestas V162, totalhöjd 250 m

Resultat

- Längsta beräknade skuggtid vid bostad: 0 h/år



Hinderbelysning

Transportstyrelsens föreskrifter:

>150 meter totalhöjd: högintensivt, vitt, blinkande ljus

Ljusintensiteten får regleras ned under den mörka tiden på dygnet:

- 100 000 candela dagtid
- >20 000 candela vid gryning och skymning
- 2000 candela vid mörker

Ammerån

Hur ser det ut med:

- Risk för kemisk påverkan?
- Risk för hydrologisk påverkan?
- Risk för landskapspåverkan?

Tidplan

Vår 2021:

- Samråd med myndigheter
- Informationsmöte med allmänheten
- Kompletterade fågelinventeringar

Sensommar/höst 2021:

- Samrådsprocess med allmänhet och samebyar
- Bearbetning av synpunkter
- Arkeologiska och ekologiska undersökningar

Vinter 2021-2022

- MKB
- Inlämning av tillståndsansökan

2022:

- Kompletteringar, handläggning och beslut

Återbäring och Lokal nytta

- Bygdepeng 0,5 % av bruttointäkten av elproduktionen från verken på Granåsen
- 290 000 - 300 000 kr/år
- Tidigare avtal med Krångede-Döviken byförening
- Ny dialog har förts med Krångede-Döviken byaförening
- Paraplyorganisation för kringliggande samhällsföreningar

Återbäring och Lokal nytta – Garantia

- Ekonomisk förening
- RLU – Resurser för Lokal Utveckling – en ny finansieringsmodell för lokalt företagande
- 2/3 av bygdepeng avsätts i en fond
- 200 000 kr X 25 år = 5 000 000 kr
- Garantia lånar upp 5 miljoner av Norrlandsfonden före byggstart
- Dessa pengar kan sedan användas till företagarlån från byggstart och framåt

Återbäring och Lokal nytta - Garantia

- Medvindslånet – ett marknadskompletterande lån för s.k. levebrödsföretag och uppstart av företag som har svårt att hitta riskvillig lånefinansiering
- 50 000 - 300 000 kr
- Det intervall som är svårast att hitta finansiering till
- Till exempel:
 - Kompletterande lån/topplån till investeringar eller rörelsekapital
 - Lån till eget kapital om låntagaren är en juridisk person (AB eller Ek. f)
 - Lån till egen medfinansiering av konsultcheck
 - Kompletterande lån för finansiering vid generationsskiften

Återbäring och Lokal nytta - Garantia

Medvindslånet kan lämnas till:

- 1:a hand till företag i vindkraftsanläggningens närhet
- 2:a hand till företag i kommunen där vindkraftsanläggningen ligger
- 3:e hand till företag inom vindkraftsanläggningens arbetsmarknadsområde

Pengarna har kunnat lånas ut 5 gånger - 25 miljoner kronor

Återbäring och Lokal nytta – arbete och tjänster

- Exempel på hur ekonomisk nytta kommit bygden tillhanda hittills
 - Lokala entreprenörer har anlåtats
 - Lokala servicetjänster som t. ex. hotell och mat
 - Arbetstillfällen
- Exempel på tjänster som kommer att behövas vid anläggning av Granåsen vindpark
 - Lokala entreprenörer kommer att anlitas – via en Leverantörsdatabas för lokala företag
 - Arbetstillfällen som bl. a vindkraftstekniker

Återbäring och Lokal nytta – arbete och tjänster

- Vindkraftscentrum – ett projektkontor finansierat av Energimyndigheten
- Deras uppgift är att bl a öka den lokala nyttan
- Leverantörsdatabas - Digital affärsplattform
- Länk mellan lokala företag och entreprenörer
- Projekt Granåsen kommer att finnas med
 - Lokala företag och entreprenörer kommer kunna registrera sig och sina tjänster i plattformen för att synliggöras och anlitas under byggnation
 - Även privatpersoner som erbjuder boende kan registrera sig.
- Bygghfas - Driftfas

Återbäring och Lokal nytta – arbete och tjänster

- Jämt Vind AB kommer även att bjuda in till ett informationsmöte för företagare inför byggstart

Återbäring och Lokal nytta – Delägarskap

- Jämt Vind AB erbjuder delägarskap för både privatpersoner och företag.
- Lägsta insats är 100 000 kr
- Är du intresserad av att bli delägare? – kontakta Anders Strömblad!

- Jämt Vind AB kommer att inleda en dialog med Ragunda kommun där kommunen erbjuds delägarskap i ett eller flera verk.

Samarbeten

- Byggnation och ägande av många verk kräver stora investeringar
- Jämt Vind AB har haft dialog med flera internationella bolag om samarbete
- Jämt Vind AB har höga krav på lokalt engagemang och återbäring till bygden
- För närvarande förs en dialog med ett bolag som är kapitalstarkt och som uppfyller dessa krav
- Inget samarbete har dock inletts än

Samarbeten

Även om samarbete inleds med något större internationellt bolag kommer Jämt Vind AB;

- fortsatt att finnas kvar
- fortsättas utvecklas
- fortsatt ha sin lokala förankring och se till bygdens utveckling
- skapa arbetstillfällen och
- fortsatt vara i behov av nya tjänster hos lokala företag

Grus på Granåsen

- Det grus som idag ligger uppe på Granåsen är överskottsmassor från sprängningarna vid byggnation av servicetunneln
- Enligt uppgift ska de användas av SCA för att bygga vägar på sina fastigheter på Granåsen
- Vägar ska brukas av SCA vid utförelse av timmer när de avverkat sina marker med contortatall
- Kalavverkning planeras av SCA på sina marker av contortatall på Granåsen inom 8 – 10 år

Frågor och diskussion

- 5 min Paus
- 45 min Frågor och diskussion

Tack för er
uppmärksamhet!



WIND
SWEDEN

Framtiden är förnybar | www.wind-sweden.com